

新川文化ホール ミラージュ ホール

照明設備一覽(小ホール)

間口 11m
奥行 9.65m
高さ 6m

平面図 S=1:100

舞台縮尺 1間

調光設備	調光卓 ミニマリオネット	
総容量 250KVA	シーンメモリー	500S
回路数 132回路	トータルクロスフェーダー	1組
3kw 116回路	オーバークロスフェーダー	1組
4kw 10回路	サブクロスフェーダー	3組
6kw 2回路	サブマスターフェーダー	10本
6kw 4回路	プレセットフェーダー	60本×3段
COMOS対応		

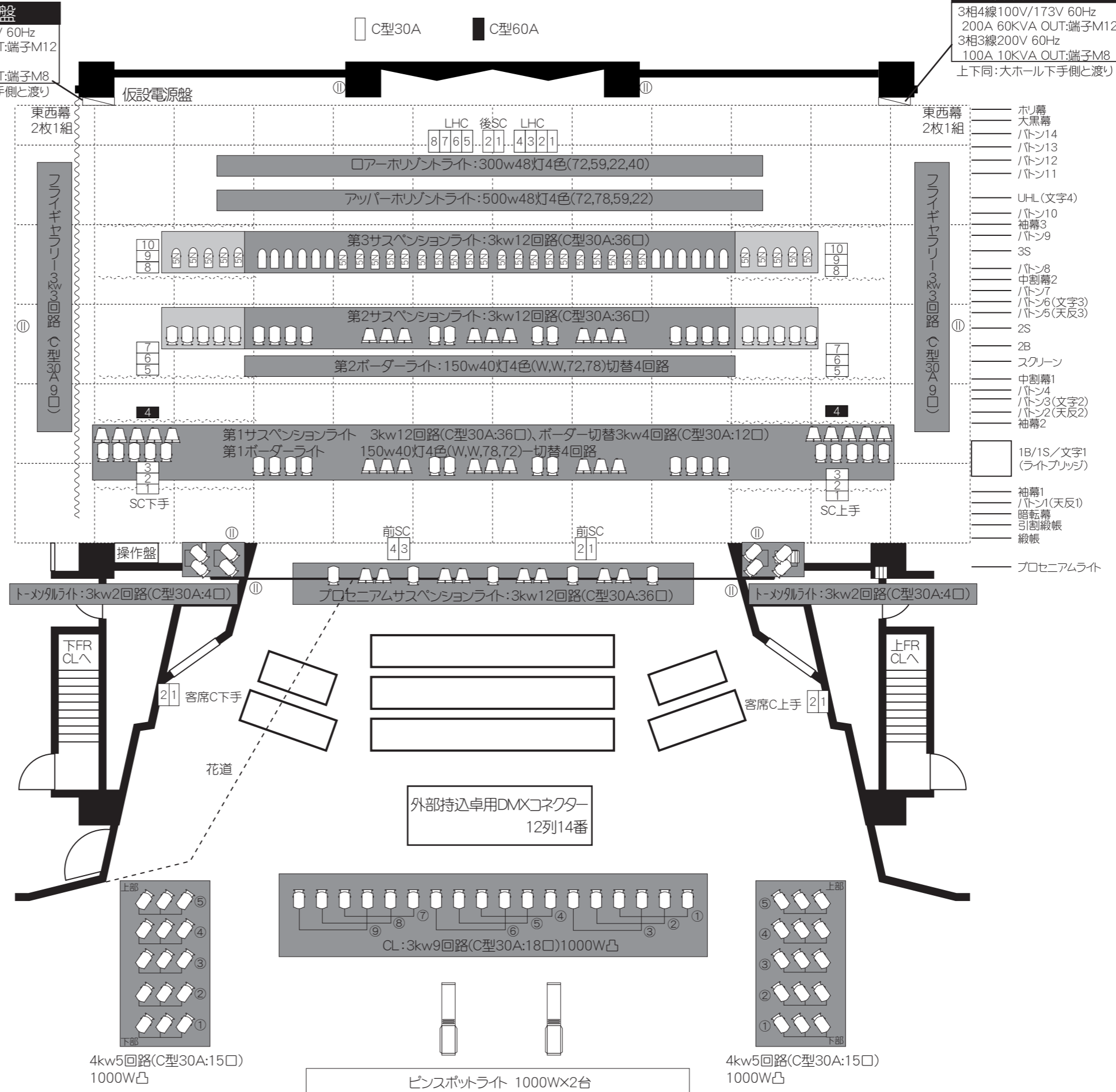
スポットライト	大	小	計	
T-1	500W	7	3	10
CSQ	500W	6	9	15
CSQ	1000W	118	59	177
FQ	500W	5	10	15
FQ	1000W	90	46	136
FQ	1500W	12	8	20
HEQ250S	1000W	10		10
ECO-III5C	1000W		10	10
ECO-III7C	1000W	40	8	48
ECO-III10C	1000W	10	10	20
Source Four	500W	18	2	20
レンズ 26°12台、36°14台、50°2台				
ITO	650W	20	20	40
アイリス		4		4
SPH-II	M-1000W	10		10
	N-1000W	58	12	70
PAR64	VN-500W		10	10
	N-500W		30	30
FP	500W	6	4	10
スピナー(PAR36付)		4		4
ミニブル	500W×2	8		8

スタンド類	大	小	計
ロースタンド105-3	6		6
3又2段スタンド	24	6	30
3又2段スタンド(キャスター)	8	2	10
3又3段スタンド(9尺)	3	1	4
3又3段スタンド(12尺)	3	1	4
3又3段スタンド(731型)	4		4
平置ベース	25	15	40
3連アーム	4		4
ロングハンガー	8	2	10
自在ハンガー	8	2	10

特殊効果器類	大	小	計
EQS-10	1000W	2	2
EQS-20	2000W	4	4
EMS-5	HMI 575W	1	1
ディスクマシン		4	4
スパイラルマシン		2	2
フィルムマシン		2	2
プリズムマシン		1	1
カレイドマシン		2	2
フッカーマシン		2	2
スライドキャリア		3	3
デーマーシャッター		1	1
先玉 OL-4:4個、OL-6:4個、OL-10:2個、OL-12:4個、OL-16:2個、AL-10:2個、OL-4S:1個			
RCCカラースクローラー	14		14
波マシン(500W×2)	4		4
ドラムマシン	2		2
ストロボマシン	4		4
ミラーボール 60φ	1		1
ミラーボール 30φ	1		1
ミラーボール 楕円	1		1
ドライアイスマシン	2		2
スモークマシン ロスコ	2		2
スモークマシン DF50	1		1
ITOコントローラー	3		3
カラーホイール	6		6
セントレスマシン	12		12
スライドチェンジャー	12		12

仮設電源盤
3相4線100V/173V 60Hz
200A 60KVA OUT:端子M12
3相3線200V 60Hz
100A 10KVA OUT:端子M8
上下同:大ホール下手側と渡り

仮設電源盤
3相4線100V/173V 60Hz
200A 60KVA OUT:端子M12
3相3線200V 60Hz
100A 10KVA OUT:端子M8
上下同:大ホール下手側と渡り



- ホリ幕
- 大黒幕
- バトン14
- バトン13
- バトン12
- バトン11
- UHL(文字4)
- バトン10
- 袖幕3
- バトン9
- 3S
- バトン8
- 中割幕2
- バトン7
- バトン6(文字3)
- バトン5(天反3)
- 2S
- 2B
- スクリーン
- 中割幕1
- バトン4
- バトン3(文字2)
- バトン2(天反2)
- 袖幕2
- 1B/1S/文字1(ライトプルジ)
- 袖幕1
- バトン1(天反1)
- 暗転幕
- 引割緞帳
- 緞帳
- プロセニウムライト